

令和8年度

# 保健事業のご案内

皆さんの健康ライフをサポートするため、当健康保険組合は今年度もさまざまな保健事業を実施します。保健事業を積極的に活用してすこやかな毎日を過ごしましょう。



## 保健指導宣伝

### 健保組合ホームページ

各種申請手続きの方法、健康保険組合事業に関するタイムリーな情報などを掲載。「よくわかる社会保険ガイド」や「動画で解説!健康保険」などコンテンツも充実しています。



### 健康教育 被保険者対象

事業所と連携のうえ、Webによる健康教育の研修を実施します。皆さんのヘルスリテラシーの向上を目的に、各事業所で年1回開催することを目指します。

### 禁煙サポート 被保険者対象

受動喫煙防止対策として喫煙者の禁煙チャレンジを応援します。

参考資料 ▶ p22,23

### 糖尿病性腎症重症化予防 被保険者対象

糖尿病の重症化による透析療法や関連疾患の発症率低減を図るために、保健指導を実施します。

### 情報提供冊子の配布 被保険者対象

健診結果において飲酒習慣が適正ではない方に適正飲酒に関する冊子を配布します。

### こころとからだの健康相談

心と体のお悩みについて、専門スタッフが電話やWebで対応します。心の相談では、1年度内に1人5回まで、面談・オンライン面談が無料で受けられます。また、生活習慣病受診サポート、セカンドオピニオン手配等のサービスにも対応いたします。



対象:被保険者と配偶者およびそのいずれかの被扶養者

参考資料 ▶ p18,19

### ジェネリック医薬品の利用促進

医療費適正化に向けたジェネリック医薬品の使用を推進するため、ジェネリック差額通知の送付を行います。ジェネリック医薬品への切り替えにご協力をお願いします。

### kencom

健康管理アプリのkencom(ケンコム)を導入しています。楽しみながら健康になれる企画が盛りだくさんです。

参考資料 ▶ p9

### 服薬適正化事業

多剤服薬者を中心におくすり通信簿、コールセンター等による服薬の適正化指導を実施します。



## 疾病予防

### 家族健診・配偶者健診 被扶養者対象

特定健診、生活習慣病健診と婦人科健診をあわせた総合健診を実施します。

対象:35歳以上の被扶養者および35歳未満の被扶養者である主婦  
本人負担額:5,000円 募集期間:5月~7月

参考資料 ▶ p20

### 大腸がん検診

個別郵送方式による大腸がん検診を実施します。

対象:35歳以上の被保険者および被扶養者  
本人負担額:無料(当健康保険組合負担) 実施時期:12月ごろ

### インフルエンザ予防接種補助



インフルエンザウイルスの感染予防と重症化予防には予防接種が効果的であることから、接種費用の一部を補助します。2歳以上19歳未満の方は「フルミスト点鼻薬」の接種費用を補助します。

対象:被保険者および被扶養者 補助:2,000円を限度に接種費用の半額  
※申請期限は実施年度内(当健康保険組合3月末申請書受付分)となりますのでご注意ください。

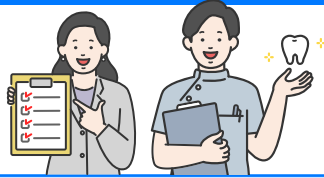
### 家庭用常備薬の斡旋 被保険者対象

家庭内での疾病予防を目的に、常備薬の斡旋補助を実施します。  
補助:1,000円を限度に購入費用の半額

## 特定健診・生活習慣病健診・歯科健診 被保険者対象

事業所で実施する定期健康診断にあわせて実施します。

**対象:**被保険者全員



## レディース検診 被保険者対象

「乳がん検診」、「子宮頸がん検診」を実施します。

**対象:**女性の被保険者

**本人負担額:**1,000円

(乳がん検診 500円  
子宮頸がん検診 500円)

**募集時期:**5月～7月



## 胃がんリスク層別化検査 被保険者対象

健康診断時にピロリ菌抗体検査とペプシノゲン検査の結果を組み合わせた検査を実施し、「胃がんにかかるリスク」を判定します。

**対象:**35歳以上の被保険者(希望者)

## 肝炎ウイルス検査 被保険者対象

肝炎関連疾患の重症化予防を目的に、定期健康診断にあわせて実施します。

**対象:**被保険者(希望者)

### ◎ kencom 利用でさらにお得!

kencom の利用登録者には各500ポイントが付与されるため、実質無料で受診できます。

参考資料 ▶ p21



## かぜシャットアウト作戦 被保険者対象

職場での、うがいと手指洗いを奨励し、手指消毒用ジェル の配付を実施します。



# 保養所

### 契約保養所利用補助

保養のために宿泊した費用の一部を補助します。

**対象:**被保険者および被扶養者

**補助:**1人につき年度1回2,000円を限度に1泊料金の半額

※申請期限は実施年度内(当健康保険組合3月末申請書受付分)となりますのでご注意ください。

※会社の補助がある社員旅行や出張は対象外です。

### 法人会員制ホテル ラフォーレ倶楽部

会員制ホテルが気軽にご利用できます。詳細は健康保険組合ホームページまたは次の URL にアクセスしてください。

▼ラフォーレ倶楽部の HP はこちら

<https://www.laforet.co.jp/member/mmc/index.html>

**法人会員 No :**20588

**法人パスワード:**20588cc



# 体育奨励

### スポーツ行事補助

事業主と共同で実施する健康づくり、健康の保持・増進のためのスポーツやレクリエーションに対し、事業所インセンティブ事業所振当予算から補助します。



### スポーツクラブ ルネサンス

皆さんの健康づくりを目的として、会員制スポーツクラブと法人契約を行っています。この機会を利用して、体を動かす習慣を身につけてみませんか。

**対象:**被保険者および被扶養者

▼ルネサンスの HP はこちら

<https://hpmgt.s-re.jp/840010024499>

参考資料 ▶ p24



## 個人情報(健診結果)の共同利用に関するお知らせ

当健康保険組合では、被保険者の皆さんが会社で受診された健康診断結果について、各種保健指導や加入者への情報提供に活用することを目的に、事業主と共同利用します。共同利用の中で取り扱われる項目などにつきましては、健康保険組合ホームページ内「個人情報保護について」の中でご紹介をしていますのでご確認ください。